

RACCONTO »
ALDO MAZZOLANI

FOTOGRAFIE »
MICHELE NOTARANGELO, ANDREA RINALDI



{ RAFFINATO MOOD INTERNAZIONALE

IL GUSTO SOFISTICATO DI UNA VILLA TOSCANA

Un progetto semplice nella forma, ma particolarmente bello, funzionale ed elegante capace di mettere in relazione il gusto italiano con l'anima di un'architettura di respiro più internazionale. A Peccioli, nel cuore delle Colline Pisane, ricche di fascino e di stile, in una terra spirituale, ricca di storia, tradizioni e cultura, l'interior designer Antonio Lionetti ha realizzato gli interni di una villa su due livelli, un luogo magico e poetico, inserito in un contesto di vegetazione lussureggiante tipiche della macchia mediterranea. «Con il mio intervento», afferma Antonio Lionetti, «ho cercato di rispettare la tipica tradizione architettonica toscana modificandola però in modo raffinato e trasformandola in un luogo

dalla vocazione cosmopolita e dal design emozionale». La casa rispecchia oggi la vita e i desideri di una giovane coppia di imprenditori nel campo della moda, di avere una villa, un luogo in grado di viverci e di ospitare gli stilisti provenienti da tutto il mondo. Una dimora che si adatta al contesto del luogo nel quale si erge e che, al tempo stesso, fornisce l'idea di essere cosmopolita. Grazie al talento e al gusto raffinato dell'interior designer toscano e al suo intervento di restyling, quindi, in questi ambienti convivono, in uno stile impeccabile, il lusso di arredi d'antiquariato con numerosi tocchi di design contemporaneo, molti dei quali ideati dallo stesso Lionetti (come ad esempio, armadi, consolle e letti).

Con saggezza, creatività e grande intuizione è stata conquistata la ricerca decorativa degli ambienti, dove il linguaggio della memoria si fonde con una contemporaneità dinamica, orientata al futuro, vengono realizzati i linguaggi di un design pulito, dai colori neutri e ben armonizzati, che dappertutto festeggiano una razionalità onirica e poetica, lo studio dei colori, delle preziose decorazioni e delle luci, e la scelta degli elementi di arredo e delle opere d'arte, dettato di un principio di contaminazione creativa. Le grandi finestre della villa inondano gli ambienti della villa con tagli di luce che risaltano i raffinati abbinamenti cromatici, creando un'atmosfera calda e accogliente.

L'AMPIA ZONA GIORNO DELLA VILLA COMPRENDE UN ANGOLO UN PO' IN DISPARTE ALLIETATO DALLA PRESENZA DI UN CAMINO IN TRAVERTINO E DI UNO SPECCHIO DELL'AZIENDA D&D DESIGN.





ANTONIO LIONETTI

Antonio Lionetti vive e lavora a Firenze dove, da oltre vent'anni, si occupa di interni. I suoi progetti - numerosissimi, tra Italia ed estero - sono stati pubblicati su tutte le più importanti riviste d'arredo italiane e internazionali. Il suo è uno stile unico, sobrio e personale che, partendo dall'analisi dei caratteri generali dell'immobile e del suo contesto storico, intende dar vita ad ambienti di grande atmosfera con un uso sapiente dei colori e delle luci. Del suo lavoro dice: «Concepisco l'arredamento come una sinfonia dove ogni singolo elemento entra in relazione con gli altri, per raggiungere il perfetto equilibrio stilistico che poi determina il piacere di abitare».

IN QUESTO INTERNO

Antonio Lionetti ha realizzato tutti gli ambienti della villa e ideato numerosi arredi.

T: 349 5076125 ANTONIOLIONETTIHOMEDESIGN@GMAIL.COM
WWW.ANTONIOLIONETTI.COM

FALEGNAMERIA BIAGINI

Fondata nel 1995 da Giulio Biagini, già socio in una falegnameria fin dal 1970, l'azienda è specializzata nella produzione di arredamenti e di infissi, ed è abilitata alla certificazione di finestre per il risparmio energetico. La Falegnameria Biagini effettua qualsiasi tipo di lavorazione, dalle cucine agli armadi, dai mobili per il bagno ai mobili in penidenza.

IN QUESTO INTERNO

La Falegnameria Biagini ha realizzato gli armadi della camera padronale e della camera dei figli, porte, comodini, scarpiera, mobile e scrivania.

VIA BASSA, 18 QUARRATA (PT)
T: 0573 705087 - 335 7717056
SAMUELE.BIAGINI@LIBERO.IT WWW.FALEGNAMERABIAGINI.IT

LARI SIMONE TAPPEZZERIA

Dopo avere imparato il mestiere dal papà Luciano, tappezziere dal 1953 al 1989, nel 1990 Simone Lari dà vita all'omonima azienda di tappezzeria. Specializzata nelle lavorazioni che riguardano gli interni di residenze private, alberghi e bed&breakfast, la Lari Simone Tappezzeria si caratterizza per i suoi lavori su misura, eseguiti a regola d'arte. Dagli imbottiti (divani, poltrone, letti, sedie) ai tendaggi, tutto viene realizzato in maniera artigianale, con professionalità, precisione e sensibilità artistica.

IN QUESTO INTERNO

L'azienda ha realizzato e fornito tutti i tessuti e i tendaggi, riguardanti i divani, le sedie, i letti e i tappeti.

VIA FRUSA, 37/INT FIRENZE
T: 335 8378482 SIMONELARI@LIVE.IT

LUMIS

Da un'infinita passione per ciò che è bello e curato nei minimi dettagli, nasce nel 2003 una realtà che si pone come obiettivo quello di trasmettere emozioni in ogni sua realizzazione. Con una forte componente familiare, Lumis si è costruita un'identità personale nella progettazione e nella realizzazione di luci per grandi alberghi, ristoranti e per il settore nautico, e si propone come partner in grado di risolvere ogni problematica di illuminazione, ricreando e preservando le eccellenze artigianali legati al Made in Italy e alla tradizione del territorio toscano. Inoltre, collabora con studi d'architettura per lo studio e la realizzazione di articoli di illuminazione per progetti residenziali d'alta gamma.

IN QUESTO INTERNO

L'azienda ha fornito tutte le lampade.

VIA ZANZOTTO, 85/107 PISTOIA T: 0573 935305
WWW.LUMIS.IT INFO@LUMIS.IT



ELEMENTI CONTEMPORANEI E ALTRI PIÙ TRADIZIONALI SI ABBINANO FELICEMENTE NEL SOGGIORNO ARREDATO CON POLTRONCINE COLOR TORTORA, TAVOLINI NERI, STAMPE DI MANIFATTURA MODERNA E LUCI LUMIS.

Si parte dal piano terra, quello in cui si sviluppa l'ampia zona giorno (di circa 100 metri quadri) che comprende, in un unicum impeccabile, cucina, living e sala da pranzo. In quest'ultimo ambiente spiccano un tavolo di fine Ottocento, di origine toscana, e stampe di manifattura contemporanea, che rispecchiano quindi lo stile adottato in questi ambienti domestici permeati, peraltro, da un sofisticato gusto franco-belga evidenziato da sedute color tortora e da tavolini neri. In un angolo del living si trovano poi un camino in travertino, per allietare le serate invernali, sopra il quale si erge un rotondo specchio di fattura contemporanea. Anche nella zona notte, situata al piano superiore e composta da tre camere da letto e due bagni, troviamo dettagli e finiture molto curati. Come i letti ideati dallo stesso Lionetti e realizzati dalla Tappezzeria Lari. Il sapiente studio degli arredi e delle tonalità, in grado di integrare perfettamente lo stile contemporaneo al tipico gusto toscano, e l'attenzione verso i materiali utilizzati sono riusciti ad imprimere in questa abitazione un gusto sofisticato e un grande respiro internazionale.





PICCOLA MA FUNZIONALE È LA CUCINA IN MURATURA, PROSEGUIMENTO DELL'AMBIENTE DEDICATO AL PRANZO.



NELLA SALA DA PRANZO SPICCA UN LUNGO TAVOLO DI ORIGINE TOSCANA, RISALENTE ALLA FINE DELL'OTTOCENTO. IN QUESTO, COME NEGLI ALTRI AMBIENTI DOMESTICI, SCORRE LA PAVIMENTAZIONE IN COTTO DELLA FORNACE BARTOCCINI. ARMADI E CONSOLLE SONO STATI REALIZZATI DALLA FALEGNAMERIA BIAGINI, SU DISEGNO DELL'INTERIOR DESIGNER ANTONIO LIONETTI.

VIVAI DONATO HA REALIZZATO LO SPLENDOIDO GIARDINO CHE CIRCONDA LA VILLA IN CUI SI NOTA LA PRESENZA DI CIPRESSI, QUERCE E ROSE PAESAGGISTICHE.





D&D DESIGN

D&D Design nasce a Prato, in Toscana, nel 2011, fondata da Arianna Davini, Debora Vincenti e Massimiliano Rota. Insieme, i tre collaborano con studi di architettura e negozi e progettano e realizzano mobili e complementi d'arredo senza tempo, rivisitando sia lo stile classico che contemporaneo. L'azienda propone una sua collezione in continua innovazione nelle forme e nei materiali, unendo tradizione e design restando però fedele ai canoni d'eleganza. Un insieme di stili e materiali, dai legni naturali alla lacca nera, dai velluti al cashmere fino alle sete e i lini per particolari suggestioni d'interni.

IN QUESTO INTERNO

L'azienda ha fornito due poltrone con schienale in legno nero lavorato e specchio ottagonale sul camino, due Pliant (tavolini neri), due quadri in bianco e nero sopra i pliant, due poltrone in tessuto, sedie capitonne, due credenze nere, 4 quadri in bianco e nero sopra le credenze, oltre ad altri arredi fra cui le vetrine grigie e lo scrittoio.

T: 393 9709981 - 347 3707344

INFO@DD-DESIGN-ITALIA.IT

WWW.DD-DESIGN-ITALIA.IT

ARTECORNICI DESIGN

Fondata nel 1987 da Giuliano Frosali, Artecornici è guidata dal 2011 da Simone Frosali, cresciuto professionalmente a fianco del padre. L'azienda, specializzata nella realizzazione di cornici di alta qualità in legni pregiati e con diverse finiture (foglia oro e argento, oro a guazzo, legni decapati, laccature, invecchiature, cornici a specchio), produce anche stampe a torchio utilizzando immagini del Settecento e dell'Ottocento, dipinte a mano da qualificate acquerellatrici. Con Artecornici, quello che è un prodotto della tradizione viene presentato in una chiave più moderna, con la possibilità di realizzare forniture personalizzate per residenze private, alberghi, yacht e qualsiasi altro tipo di ambiente.

IN QUESTO INTERNO:

L'azienda ha fornito le stampe con soggetto palme acquerellate a mano con cornice in specchio e palme acquerellate a mano con cornice in specchio, colonne nere ai lati della finestra con specchi in sezione e sopra le lampade nere; tavolini neri pliant lati finestra; tavolini neri pliant lati finestra, colonne nere ai lati della finestra con specchi in sezione e sopra le lampade poetiche nere; botanica fogliame giapponese cornice in bambù oro sopra testata letto e pannelli giapponesi stampa su foglia oro con cornice a specchio; stampe palme con cornice oro e specchio sopra testata letto; foulard in cornice oro new collection Black & Wild e la sedia, Modello Charlotte, alla finestra.

VIA DONIZETTI, 21-25-27 SCANDICCI (FIRENZE)

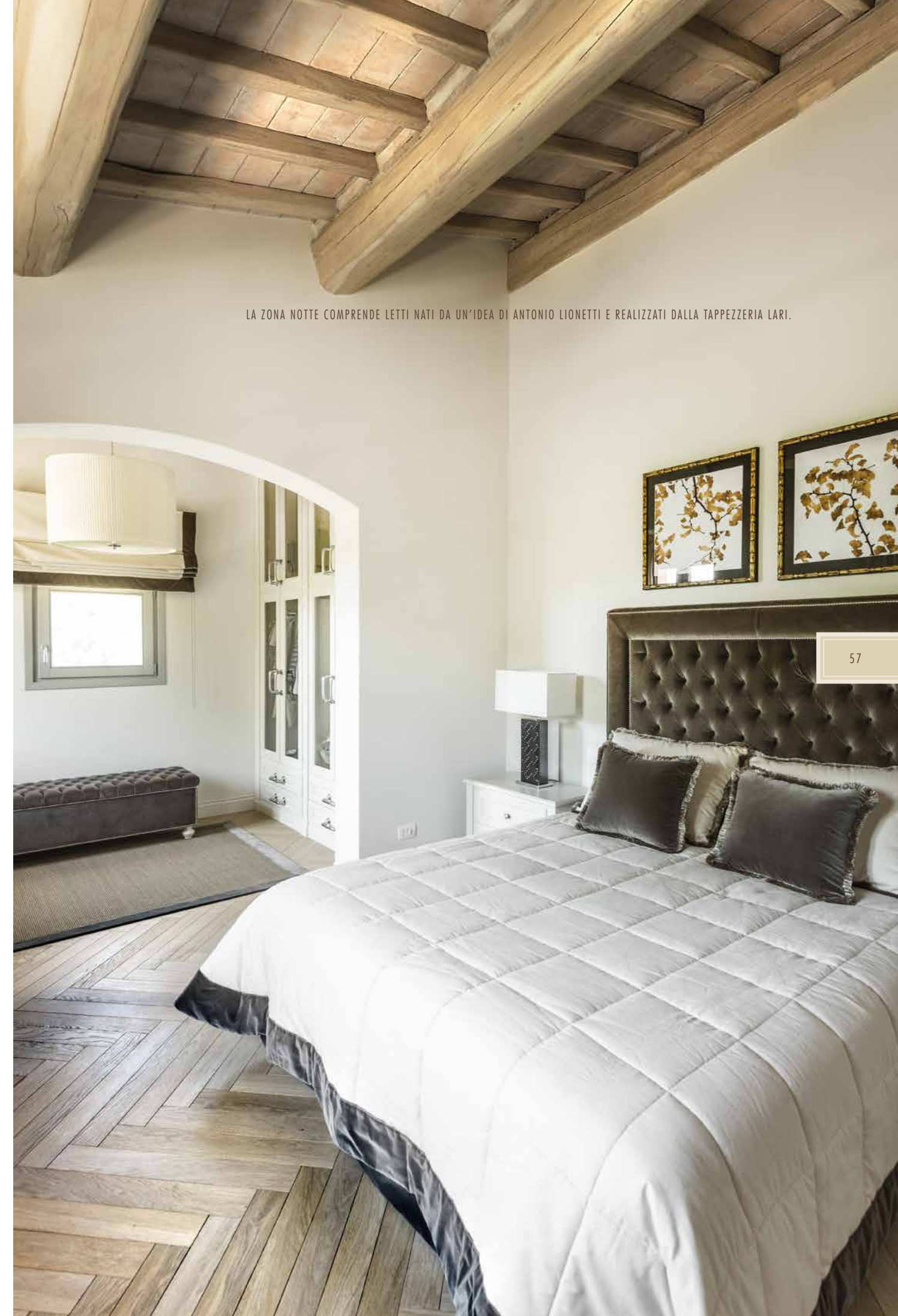
T: 055 754390

INFORMAZIONI RETE COMMERCIALE ITALIA/CONTRACT:

329 7379415

WWW.ARTECORNICIDESIGN.COM

FROSALISIMONE@ARTECORNICIDESIGN.IT





l'altra didascalìa

Varcata la porta, un quadro idilliaco di fronte a noi. Un letto in cui abbandonarsi dolcemente per riposarsi e dormire. Già perchè il sonno arriva impetuosamente come l'avanzare di una marea. Per ciascuno di noi, opporsi alla sua forza è impossibile. Che meraviglia un sonno profondo che né lo squillo del telefono né il rumore delle auto riescono a destarci. Nessun dolore, nessuna tristezza laggiù: solo il mondo del sonno intorno a noi.

FINE
02

L'ARTE DEL COTTO DI BARTOCCINI FEDERICO

Nata nel 2004 su iniziativa di Federico Bartoccini, attuale proprietario, la fornace Bartoccini rinasce sulle rovine di un antico forno seicentesco, mantenendo viva la tradizione del mattone artigianale. Il cotto fatto a mano realizzato da questa azienda umbra è l'ideale per la ristrutturazione e la realizzazione di casali, ville e centri storici. Il mattone in terracotta fatto a mano valorizza gli ambienti, mantenendo inalterato il contesto architettonico originale. L'attività di questa fornace, che opera in tutto il mondo, è quella di realizzare mattoni su stampi in legno come da antica tradizione, presso lo stabilimento di Castel Viscardo su argille biologiche a Km 0.

IN QUESTO INTERNO

La Fornace Bartoccini ha realizzato i pavimenti interni con un formato esagonale lato cm 13x2,5, con finitura vissuto ed argilla gialla. Oltre a questo, i pavimenti della piscina con modulo formato da 15x30x3, 30x30x3, 30x45x3 vissuto leggero stondato antico rosato.

LOC. FORNACI, 12 A CASTEL VISCARDO (TERNI)

T: 0763 360028

FORNACEBARTOCCINI@LIBERO.IT

WWW.FORNACEBARTOCCINI.COM

VIVAI DONATO

Soc Agr SEMPLI di DONATI GIAMPAOLO, STEFANO E MICHELE

Vivai Donato è stata avviata nel 1948, grazie all'impegno e a una passione familiare che si è tramandata attraverso ben tre generazioni. Tradizione ed esperienza, combinati da una costante collaborazione tra i fratelli Giampaolo, Stefano e Michele Donati, hanno portato Vivai Donato a perfezionare la produzione e ad espandersi nella vendita e produzione di piante ornamentali. Lo staff è in grado di realizzare dalla piccola terrazza, alla grande scenografia di un esterno. Oltre ad un vivaio florovivaistico, l'azienda dispone di un negozio di Agraria dove è possibile trovare una vasta gamma di attrezzature manuali e motorizzate.

IN QUESTO INTERNO

L'uso di essenze della macchia mediterranea, con le varie sfumature di verdi, grigi e rossi, e le meravigliose fioriture delle rose paesaggistiche, fanno sì che cipressi, querce, teucrium incorniciano e mettono in risalto viste con ambientazioni uniche.

VIA LIVORNESE, 12 CRESPIA LORENZANA LOC. CENAIA (PISA)

T: 050 643919

VIVAIDONATO@VIVAIDONATO.IT

WWW.VIVAIDONATOGIARDINAGGIO.COM

SENESI SNC DI SENESI BRUNO & C. SERRAMENTI E ARREDAMENTI

L'Azienda SENESI è stata fondata da Franco Senesi nel 1963 a cui, dopo poco tempo, si unisce il fratello Bruno. Nasce come falegnameria artigiana per la costruzione di infissi in legno e si colloca fra le migliori aziende in zona. Nel corso degli anni sono entrati a far parte dell'azienda i figli di Franco, Mauro e Marco, e di Bruno, Simone, che hanno investito nella tecnologia. Grazie ad un qualificato staff di 16 persone, l'azienda realizza infissi in legno, persiane, portoni esterni, porte interne e arredamento in genere, fra cui armadi, soggiorni, cucine e mobili per il bagno, tutto in stile sia classico che moderno.

IN QUESTO INTERNO

L'azienda ha realizzato tutti gli infissi esterni rispettando l'aspetto esteriore della vecchia finestra toscana utilizzando la nuova tecnologia sensibile al risparmio energetico. Sono stati installati serramenti in legno Meranti FSC (Forest Stewardship Council - Legno proveniente da foreste controllate) con vetri doppi altamente termici.

VIA DALMAZIA, 161 SAN MINIATO (PISA) T: 0571 409390

INFO@INFISSISENESI.COM WWW.INFISSISENESI.COM