



INTERNO

01



RACCONTO »
ALDO MAZZOLANI

FOTOGRAFIE »
GIANNI DE GENNARO

AVAMPOSTO DI LUSSO

ANTONIO LIONETTI CREA UN'ATMOSFERA ESCLUSIVA
IN UNA VILLA DELLA PENISOLA SORRENTINA

Fascino storico e allure contemporanea possono risvegliare una bellezza sopita nel tempo. Vissuto, arte e sentimento danno così vita ad un dialogo virtuoso all'insegna dell'estetica che gratifica la vista e nutre l'anima. Un gioiello incastonato in una natura rigogliosa, circondata da una vegetazione rigogliosa e da immagini mozzafiato. Un omaggio intimo, esempio di una tradizione conservata e rivisitata, che integra l'artigianato locale ed una profonda ricerca di individualità e unicità. La Tuja, ottocentesca villa nobiliare, dall'architettura rosso pompeiana, a Vico Equense, nella Penisola Sorrentina, può essere considerata un'icona. «Di conseguenza il mio approccio al progetto è stato simile a quello di un ritrattista che crea un'opera centrata sull'edificio, che mira a ristrutturare rivitalizzando al contempo gli spazi», racconta Antonio Lionetti, interior designer fiorentino sempre più specializzato nell'hotellerie di lusso, oltre che autore della nascita di questo boutique hotel. «Mi sono per lo più ispirato all'architettura locale per garantire che gli interni e le camere vantassero un'atmosfera esclusiva, perfettamente integrata con il paesaggio circostante». Un paesaggio meraviglioso, visto che l'hotel e ognuna delle undici camere, di cui 5 suites, gode della vista del Golfo di Napoli e, sulla destra, del Vesuvio. È come se l'eterna bellezza diventasse d'improvviso trend in una dimensione nuova e carica di fascino, una visionaire che rintraccia l'espressione massima del luogo tramutandola in sentimento, emozione, grazie a soluzioni inesplorate al servizio del vissuto. Ogni camera e ogni suite un racconto che, allo spirito del luogo, affianca differenti interpretazioni del contemporaneo con una particolare cura per i più piccoli dettagli.



IMMERSA IN UN BACINO D'ACQUA, SOTTO LA VILLA, LA PISCINA È ALL'INTERNO DI UN PARCO SECOLARE, ARRICCHITO DALLA PRESENZA DI UNA FOLTA VEGETAZIONE, COMPOSTA DA PINI, BANANI, PALME E ALTRE PIANTE TROPICALI TIPICHE DELLA ZONA.



 Aziende & Professionisti:

ANTONIO LIONETTI

Antonio Lionetti vive e lavora a Firenze dove, da oltre vent'anni, si occupa di interni. I suoi progetti - numerosissimi, tra Italia ed estero - sono stati pubblicati su tutte le più importanti riviste d'arredo italiane e internazionali. Il suo è uno stile unico, sobrio e personale che, partendo dall'analisi dei caratteri generali dell'immobile e del suo contesto storico, intende dar vita ad ambienti di grande atmosfera con un uso sapiente dei colori e delle luci. Del suo lavoro dice: «Concepisco l'arredamento come una sinfonia dove ogni singolo elemento entra in relazione con gli altri, per raggiungere il perfetto equilibrio stilistico che poi determina il piacere di abitare».

IN QUESTO INTERNO

Antonio Lionetti ha progettato ed eseguito il restyling degli interni.

T: 349 5076125

ANTONIOLIONETTIHD@GMAIL.COM

WWW.ANTONIOLIONETTI.COM





Ecco allora emergere gli arredi di D&D, i preziosi tessuti di Lari Simone Tappezzeria e l'illuminazione fornita da Lumis. Tutto sapientemente calibrato dalla mirabile professionalità di Antonio Lionetti. È così che proporzioni notevoli e lusso gentile s'impongono alla nostra ammirazione, nulla ferisce lo sguardo, ma calore e comfort sono la chiave di volta di un equilibrio regolato da luce e ariosità. A caratterizzare l'hotel è un'atmosfera chic ed accogliente, un lusso sussurrato dato dalla cura che è stata dedicata ad ogni dettaglio per valorizzare questa costruzione storica, dotata di tutti i comfort, col fascino di una villa privata. La Tuja accoglie la luce e la natura circostante nei riflessi dei tessuti che foderano le pareti e incorniciano il pavimento ora in marmo di Carrara (nella zona giorno) ora in legno di rovere montato a spina francese (nella zona notte); lascia spazio infine a stampe e dipinti di contaminare lo spazio in una ricerca, a tutto tondo, di unicità ancor più che di esclusività.

L'ARCHITETTURA CLASSICA, DI COLOR ROSSO POMPEIANO, CARATTERIZZA GLI ESTERNI DELLA VILLA OTTOCENTESCA LA TUJA. IL PIANO TERRA È COMPOSTO DA UNA ENFILADE DI SALONI, DESTINATA AD ALLIETARE LA PRESENZA DELLA CLIENTELA. IL PRIMO DI QUESTI È ARREDATO CON UNA POLTRONA, MODELLO BERGERE, TAVOLO DA FUMO E DIVANO CHESTER.

D&D DESIGN

D&D Design nasce a Prato, in Toscana, nel 2011, fondata da Arianna Davini, Debora Vincenti e Massimiliano Rota. Insieme, i tre collaborano con studi di architettura e negozi e progettano e realizzano mobili e complementi d'arredo senza tempo, rivisitando sia lo stile classico che contemporaneo. L'azienda propone una sua collezione in continua innovazione nelle forme e nei materiali, unendo tradizione e design restando però fedele ai canoni d'eleganza. Un insieme di stili e materiali, dai legni naturali alla lacca nera, dai velluti al cashmere fino alle sete e i lini per particolari suggestioni d'interni.

IN QUESTO INTERNO

L'azienda ha fornito i seguenti arredi: tavolo da fumo, colonna e decorazione, tavolo tondo e sedie sala pranzo; comodini, comò, lampadario.

VIA SABADELL 162/5 - PRATO
T: 393 9709981 - 347 3707344
INFO@DD-DESIGN-ITALIA.IT
WWW.DD-DESIGN-ITALIA.IT

LARI SIMONE TAPPEZZERIA

Dopo avere imparato il mestiere dal papà Luciano, tappezziere dal 1953 al 1989, nel 1990 Simone Lari dà vita all'omonima azienda di tappezzeria. Specializzata nelle lavorazioni che riguardano gli interni di residenze private, alberghi e bed&breakfast, la Lari Simone Tappezzeria si caratterizza per i suoi lavori su misura, eseguiti a regola d'arte. Dagli imbottiti (divani, poltrone, letti, sedie) ai tendaggi, tutto viene realizzato in maniera artigianale, con professionalità, precisione e sensibilità artistica.

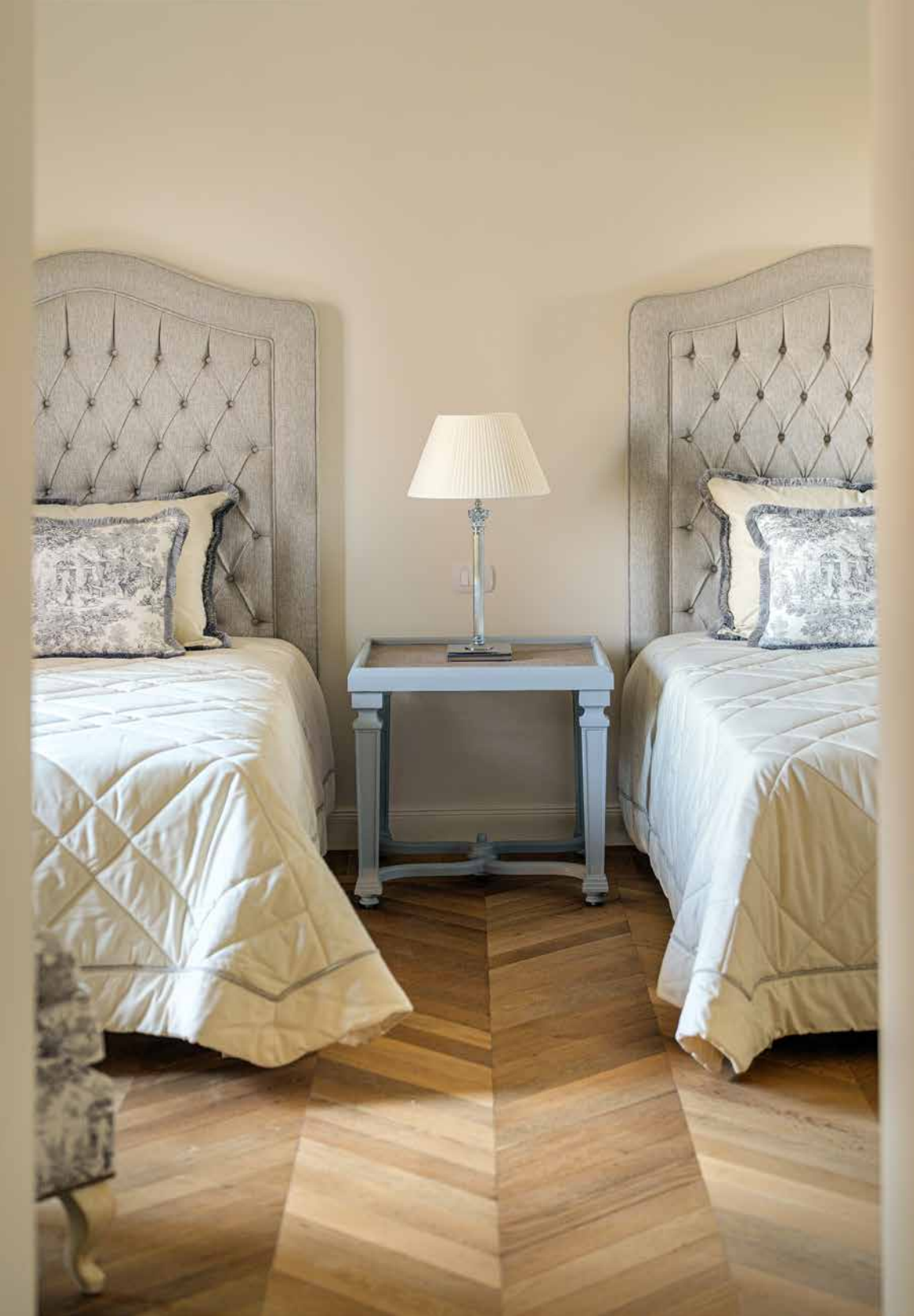
IN QUESTO INTERNO

L'azienda ha realizzato le tende, i letti, i divani e le poltrone.

VIA FRUSA, 37 - FIRENZE
T: 335 8378482
SIMONELARI@LIVE.IT

LA TUJA RELAIS DU PARC

VIA MATIGNANO, 4 - VICO EQUENSE (NAPOLI)
T: 081 19469162
INFO@LATUJARELAISDUPARC.COM
WWW.LATUJARELAISDUPARC.COM



LUMIS

Da un'infinita passione per ciò che è bello e curato nei minimi dettagli, nasce nel 2003 una realtà che si pone come obiettivo quello di trasmettere emozioni in ogni sua realizzazione. Con una forte componente familiare, Lumis si è costruita un'identità personale nella progettazione e nella realizzazione di luci per grandi alberghi, ristoranti e per il settore nautico, e si propone come partner in grado di risolvere ogni problematica di illuminazione, ricreando e preservando le eccellenze artigianali legate al Made in Italy e alla tradizione del territorio toscano. Inoltre, collabora con studi d'architettura per lo studio e la realizzazione di articoli di illuminazione per progetti residenziali d'alta gamma.

IN QUESTO INTERNO

La Ditta Lumis srl si è occupata della progettazione e produzione di tutta l'illuminazione degli interni. Le lampade sono state studiate con l'intento di rispettare lo stile classico-mediterraneo di questi luoghi, apportando al tempo stesso un tocco di contemporaneità con l'uso di finiture metalliche cromate e paralumi in tessuti plissettati chiari.

VIA ZANZOTTO, 85/107 - PISTOIA
T: 0573 935305
WWW.LUMIS.IT
INFO@LUMIS.IT

ARTECORNICI DESIGN

Fondata nel 1987 da Giuliano Frosali, Artecornici è guidata dal 2011 da Simone Frosali, cresciuto professionalmente a fianco del padre. L'azienda, specializzata nella realizzazione di cornici di alta qualità in legni pregiati e con diverse finiture (foglia oro e argento, oro a guazzo, legni decapati, laccature, invecchiature, cornici a specchio), produce anche stampe a torchio utilizzando immagini del Settecento e dell'Ottocento, dipinte a mano da qualificate acquerellatrici. Con Artecornici, quello che è un prodotto della tradizione viene presentato in una chiave più moderna, con la possibilità di realizzare forniture personalizzate per residenze private, alberghi, yacht e qualsiasi altro tipo di ambiente.

IN QUESTO INTERNO

L'azienda ha fornito: cornici tonde lavorazione bianco patinato con stampe vasi rossi acquerellati a mano; cornici tonde nero patinato con stampe vasi rossi acquerellati a mano; cornici nero patinato anticato con stampe botanica acquerellati a mano; cornici lavorazione bianco patinato con stampe coralli Turchese XL acquerellati a mano; cornici Tonde nero patinato con stampe vasi neri acquerellati a mano; cornici nero patinato anticato con stampe vasi XL Piranesi acquerellati a mano.

VIA DONIZETTI, 21-25-27 - SCANDICCI (FIRENZE)

T: 055 754390

INFORMAZIONI RETE COMMERCIALE ITALIA/CONTRACT:

T: 329 7379415

FROSALISIMONE@ARTECORNICIDESIGN.IT

WWW.ARTECORNICIDESIGN.COM



LA TAPPEZZERIA DI LARI SIMONE, LE LUCI DI LUMIS, GLI
ARREDI DI D&D DESIGN E LE STAMPE DI ARTECORNICI DESIGN
COMPONGONO LE CINQUE SUITE DELLA VILLA.



OGNI CAMERA GODE DI UN'INVIDIABILE VISTA SUL GOLFO DI NAPOLI E SUL VESUVIO.





«**E**ra importante - conclude Lionetti - che il design facesse sentire agli ospiti di trovarsi nella Penisola Sorrentina, evocando quella sensazione di benessere che si prova nella casa di un amico e consentendo loro di respirare tutta la bellezza, l'arte e la vita di questo luogo magico». Sul promontorio sorrentino, si esibisce in tutta la sua straordinaria autenticità a custodia di uno degli scorci più invidiati dello Stivale. Quando vogliamo andare al mare, la meta è un posto così: un omaggio alla bellezza.



Hanno collaborato al progetto: **Antonio Lionetti** ha progettato ed eseguito il restyling degli interni; **D&D Design** ha fornito il tavolo da fumo, il tavolo tondo, le sedie della sala da pranzo e altro ancora; **Lari Simone Tappezzeria** ha realizzato tende, letti, divani e poltrone; **Lumis srl** si è occupata della progettazione e produzione di tutta l'illuminazione degli interni; **Artecornici Design** ha fornito cornici con stampe.



FINE
01